



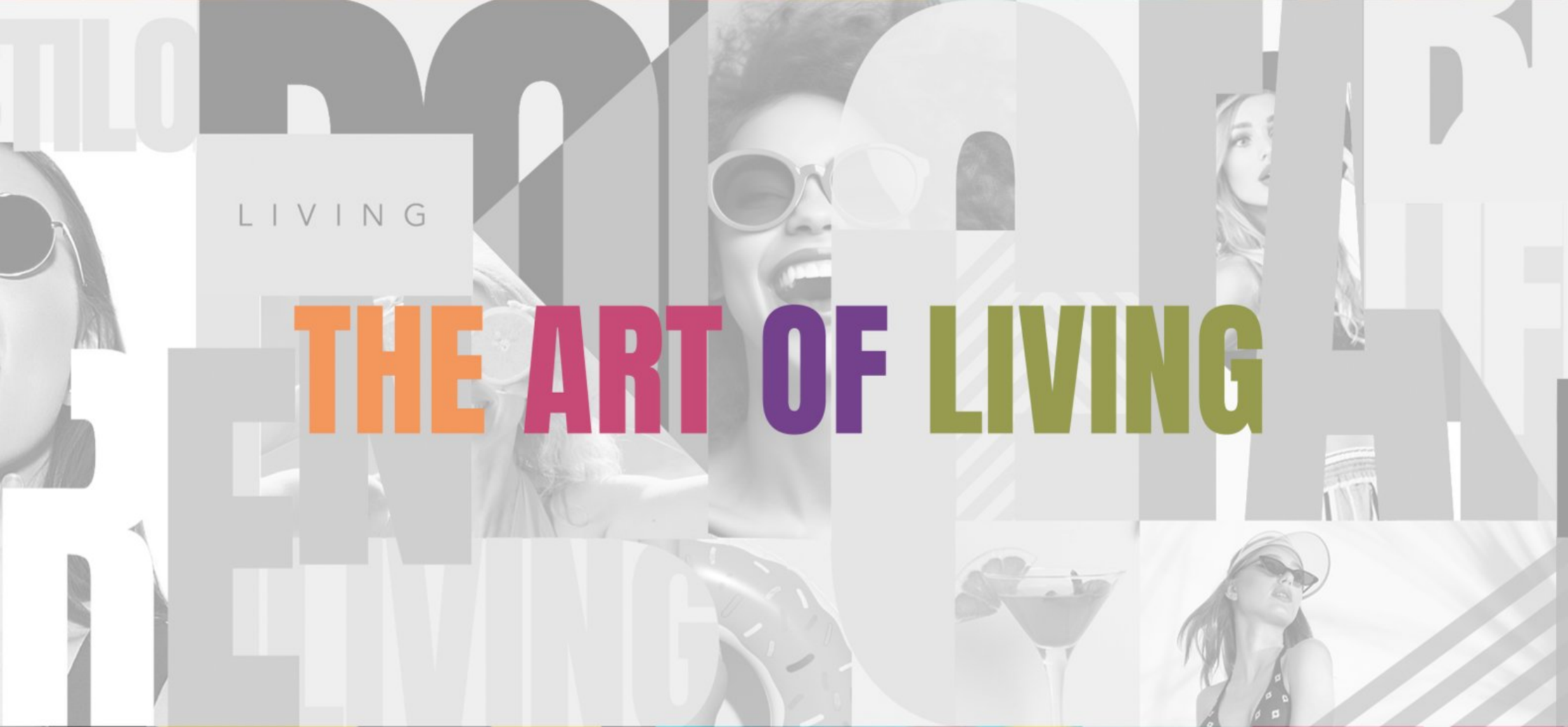
The logo features four colored circles containing the letters K, A, S, and A. The background consists of vertical stripes in orange, pink, purple, and green. On the left and right sides, there are grayscale photos of people: a woman with sunglasses and an open mouth on the left, and a woman in sunglasses and a patterned top on the right.

KASA

L I V I N G







LIVING

THE ART OF LIVING





UBICACIÓN

DOWNTOWN PUNTA CANA



Provincia La Altagracia, República Dominicana.

Esta vibrante área urbana cuenta con una extensa superficie de 475,3 km² y alberga una próspera comunidad de 43.982 residentes.

A pasos de COCOBONGO, HARD ROCK CAFE, DOWNTOWN MALL, DOLPHIN DISCOVERY Y MUCHO MÁS...



A 10 minutos de las mundialmente reconocidas playas del destino, como Playa Bavaro, el Cortecito, Cabeza de Toro, entre otras.

**DONDE COEXISTEN
ARMONIOSAMENTE EL ARTE
DE LA VIDA URBANA
Y LA BELLEZA DE
LA NATURALEZA...**





CARACTER

CARACTERÍSTICAS

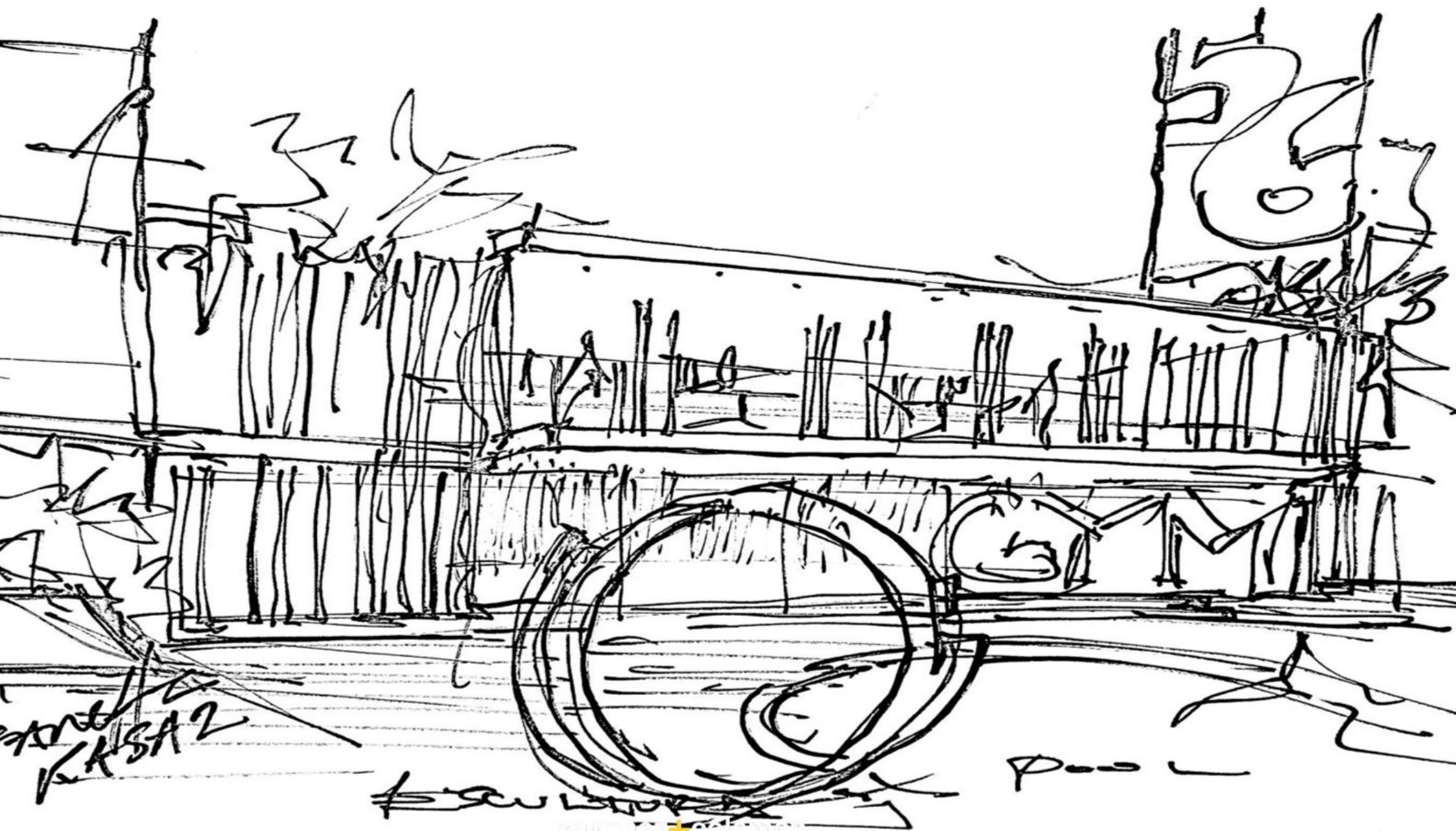
Dispone de 109 unidades de apartamentos diseñados para redefinir la vida moderna distribuido en cuatro bloques, cada uno de los cuales abarca cinco niveles.





Cada bloque cuenta con su propio vestíbulo acogedor y acceso vertical independiente, lo que promete una transición perfecta a su santuario urbano, que le garantiza privacidad y comodidad para todos los residentes.





KASA 2

pool

AMBIENTE

AMENIDADES



Ascensores de lujo



Seguridad 24/7



Piscina



Gimnasio



Área de BBQ



Lobby individual
para cada módulo



Duchas en la zona
de piscina



Estacionamiento
privado



Terrazas
privadas



Áreas
recreacionales



Amueblamiento
básico



Línea blanca



Domótica
(persianas, luces
sonido)



Cerraduras
inteligentes



KAFE







FACILIDADES



BANCOS



CENTROS
COMERCIALES



HOTELES



ENTRETENIMIENTO
NOCTURNO



CENTROS
DE SALUD



GIMNASIO



RESTAURANTES



PARQUES
ACUÁTICOS



DELFINARIOS



SUPERMERCADOS



TIPOLOGÍAS

Disponemos de una variedad de tipologías espaciaosas de concepto abierto, incluyen apartamentos estilo suite y de 1, 2 dormitorios más den.

Las áreas de sala, comedor y cocina fluyen juntas a la perfección, creando un espacio acorde para el entretenimiento y la relajación.

También encontrará dormitorios y baños bien equipados, y algunas unidades cuentan con balcones privados e incluso una habitación de servicio, lo que mejora la comodidad y flexibilidad de su espacio habitable.



TIPO A

TIPO ESTUDIO

↔
37.89 M2
1 HABITACIÓN
BAÑO
COCINA
SALA
CLOSET



TIPO B

1 HABITACIÓN

↔
51 M2
1 HABITACIÓN
BAÑO
COCINA
SALA
CLOSET





TIPO C

1 HABITACIÓN

↔
64.84 M2 A 79.67 M2

1 HABITACIÓN
ÁREA ESTAR
2 BAÑOS
COCINA
SALA
CLOSET

UNIDADES CON
BALCÓN Y TERRAZA



TIPO D

2 HABITACIONES

↔
82 M2 A 108.93 M2

2 HABITACIONES
CLOSET
2 BAÑOS
COCINA
SALA
TERRAZA

UNIDADES CON
BALCÓN Y TERRAZA





TIPO E

3 HABITACIONES



127.14 M2 A 129.3 M2

3 HABITACIONES

CLOSET

ÁREA ESTAR

2 BAÑOS

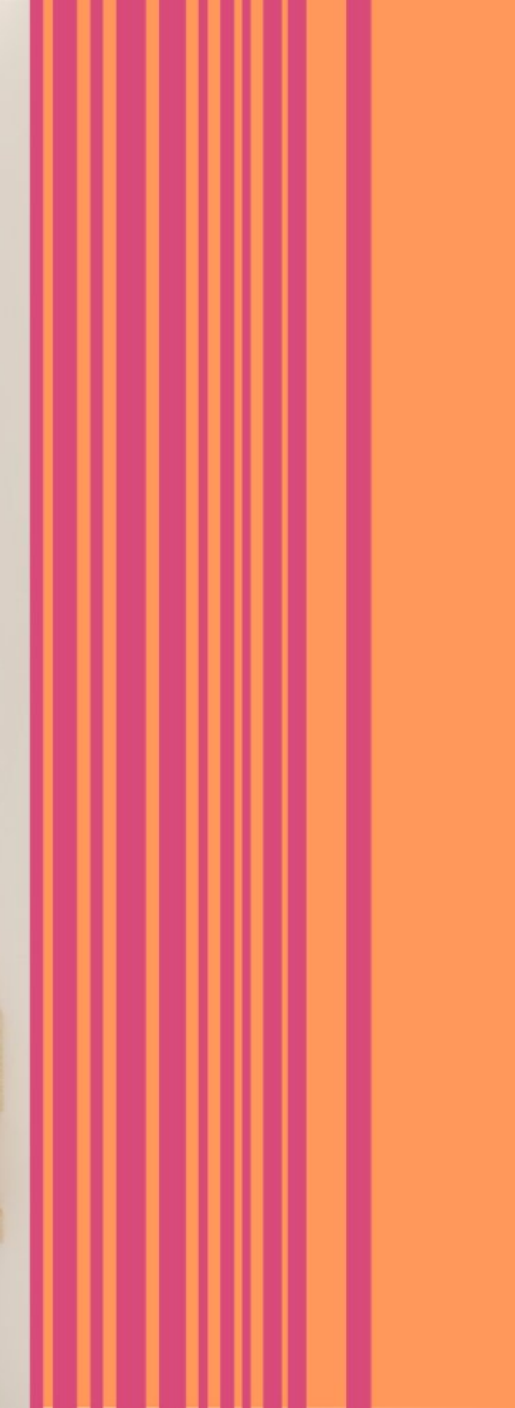
COCINA

SALA

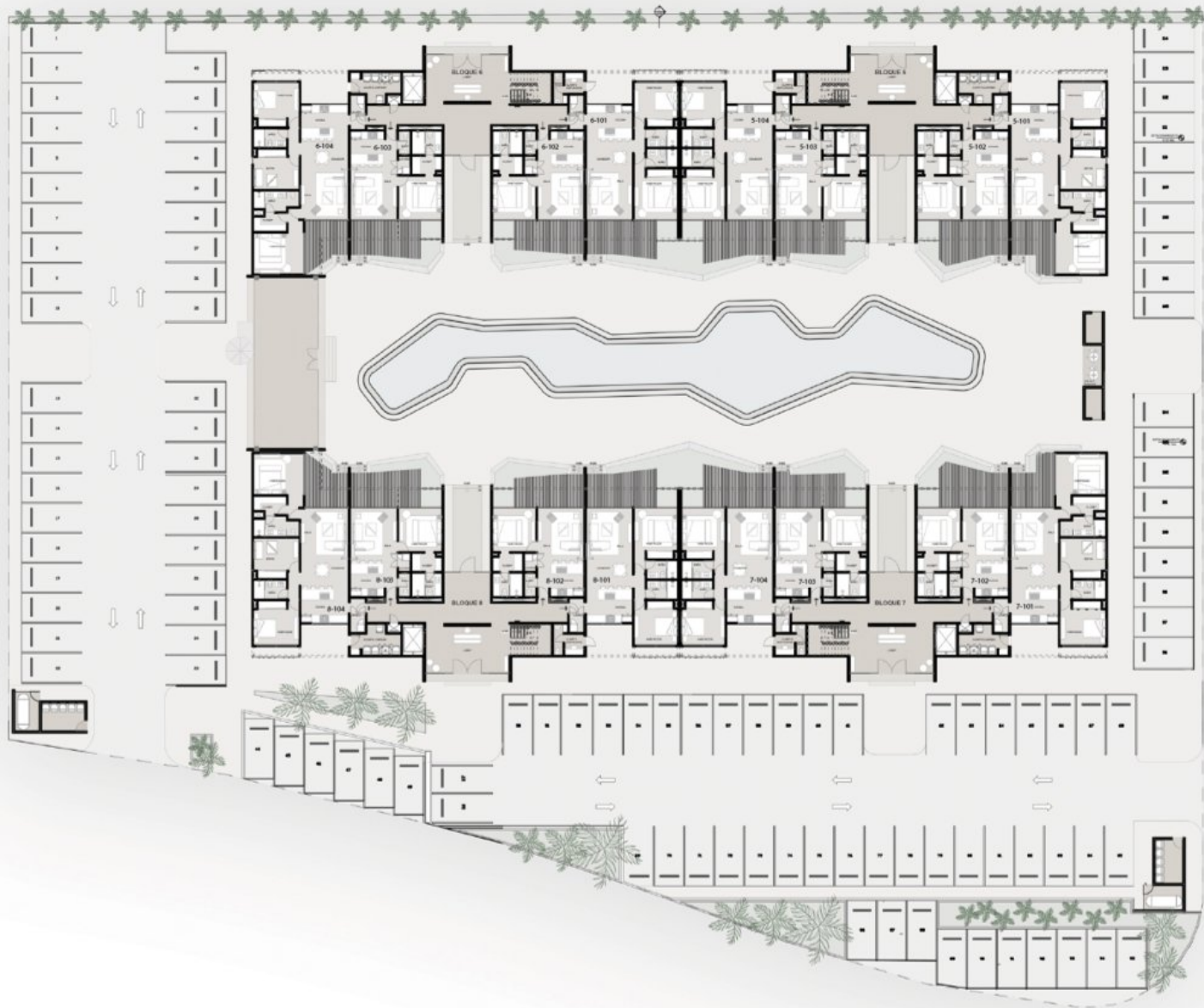
UNIDADES CON

BALCÓN Y TERRAZA











02 PLANTA ARQUITECTONICA 2DO NIVEL
A201 E9C.1.208





03 PLANTA ARQUITECTONICA 3ER NIVEL
A300 - ENC 1306





04 PLANTA ARQUITECTÓNICA 4TO NIVEL
 A01 - ESC. 1/300

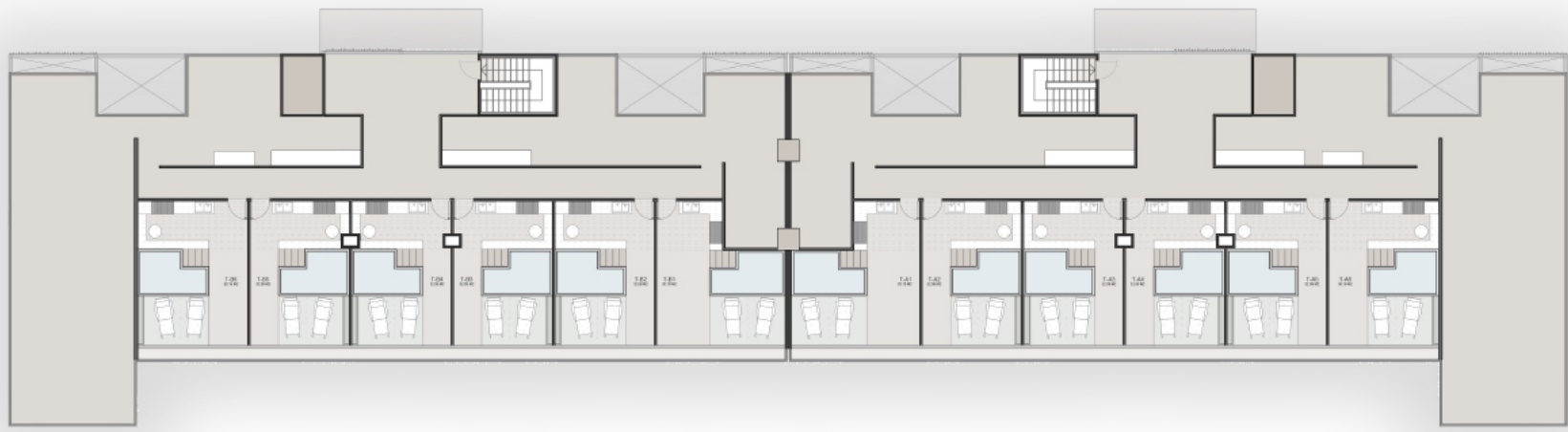




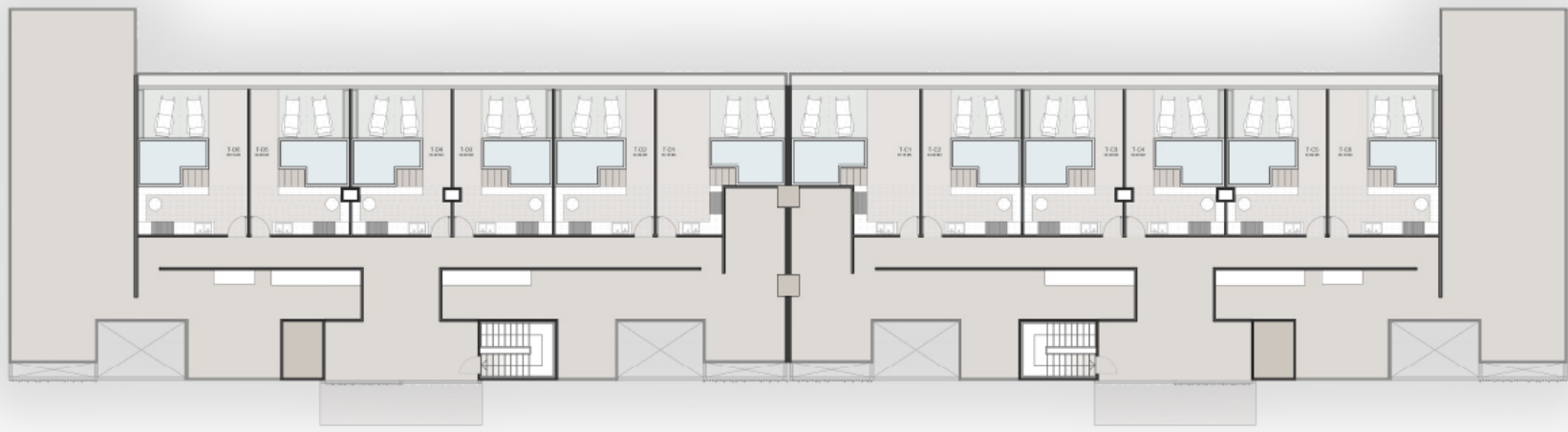
05 PLANTA ARQUITECTONICA 5TO NIVEL

AS01 ESC. 1:200



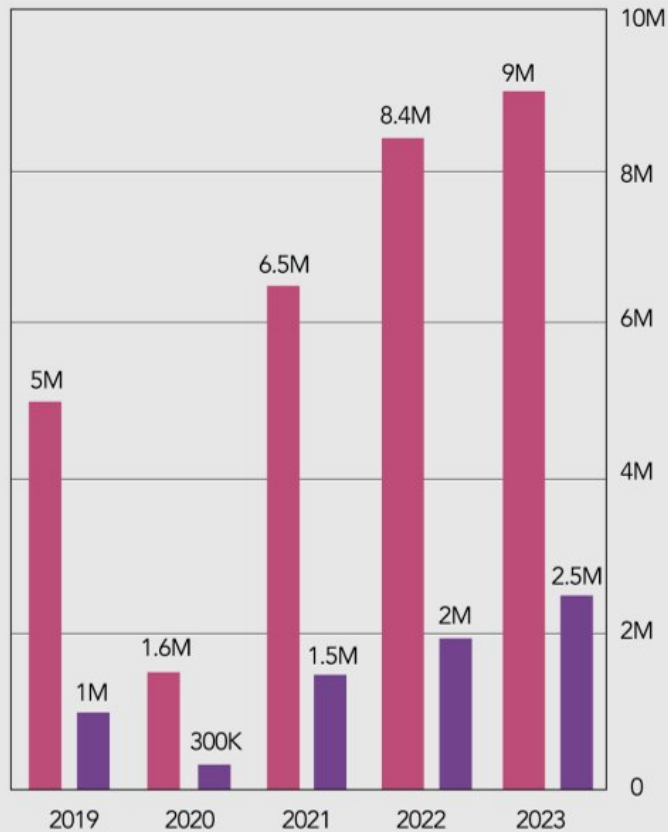


06 PLANTA ARQUITECTONICA DE AZOTEAS
1:500



REPÚBLICA DOMINICANA

- Ingreso turistas anuales
- Cant. turistas que invierten

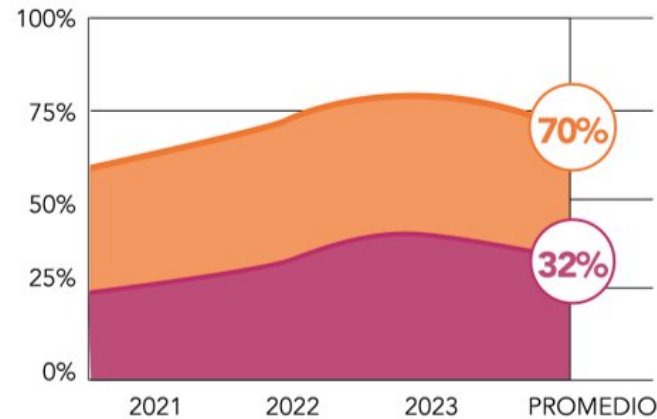


INVERSIÓN EXTRAJERA

- Capital foráneo invertido
- Inversión directa turística



PUNTA CANA - BÁVARO



DEL INGRESO DE
TURISTAS ANUALES
AL PAÍS EL

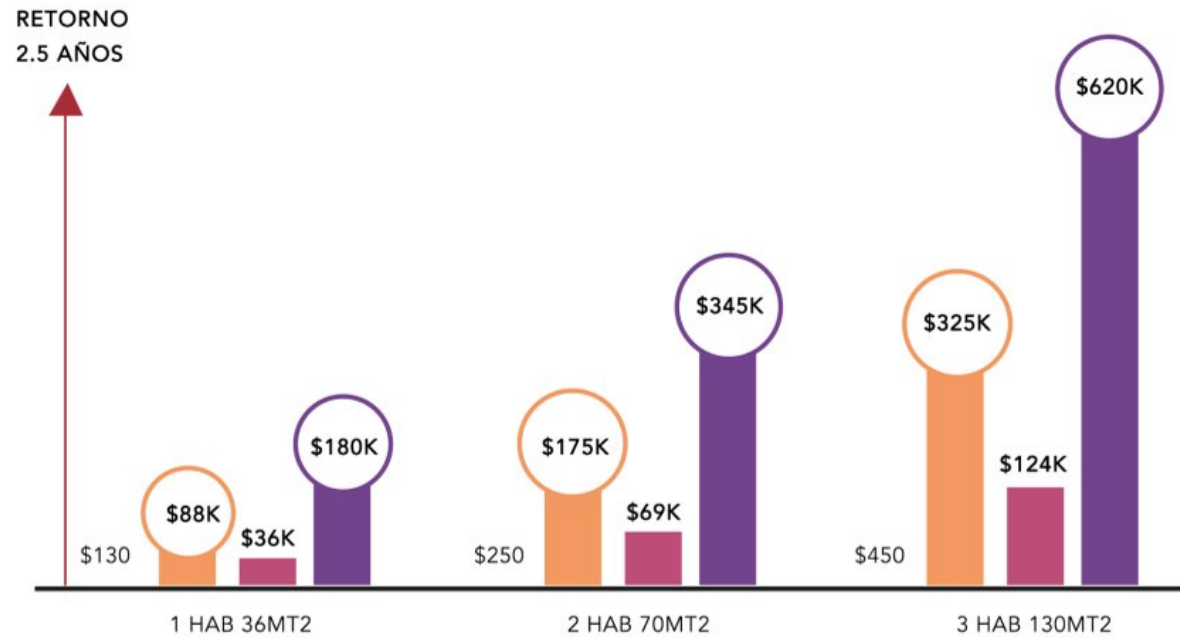
70%

LLEGA POR
PUNTA CANA,
INVIRTIENDO
DIRECTAMENTE EN
PROYECTOS
INMOBILIARIOS EL

32%

INVIERTE SEGURO ROI 100% EN 2 AÑOS Y MEDIO

OCUPACIÓN ANUAL DE PUNTA CANA
75.6%



- RENTA POR NOCHE
- INGRESO ANUAL
- COSTO UNIDAD
- INGRESO 5 AÑOS



L I V I N G

WWW.NORIEGAGROUP.COM

T: +18099591165

 @noriegagroup